

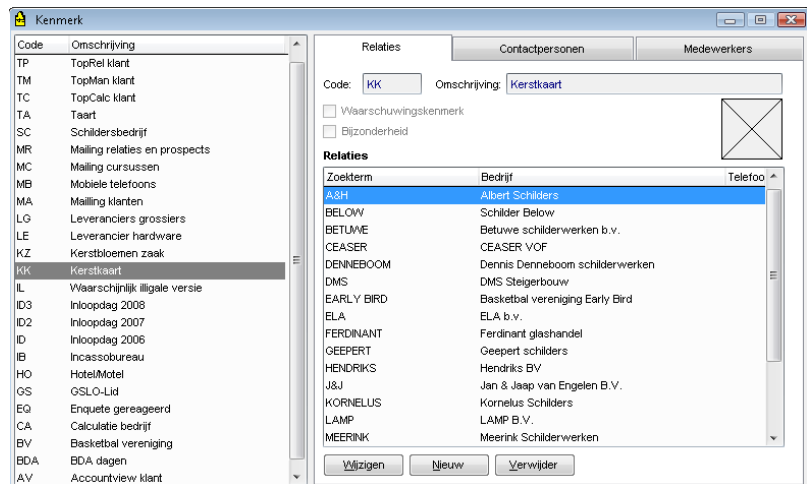
TopRel

Hoe maak ik een etikettenlijst voor mijn kerstkaarten?

De kerstdagen liggen weer in het vooruitzicht en veel bedrijven zullen hun relaties door middel van kerstkaarten een fijne kerst willen wensen! Om dit proces dit jaar iets gemakkelijker te laten verlopen sturen wij deze informatie mail. In deze mail staat beschreven hoe u op een gemakkelijke manier een etikettenlijst voor uw kerstkaarten maakt!

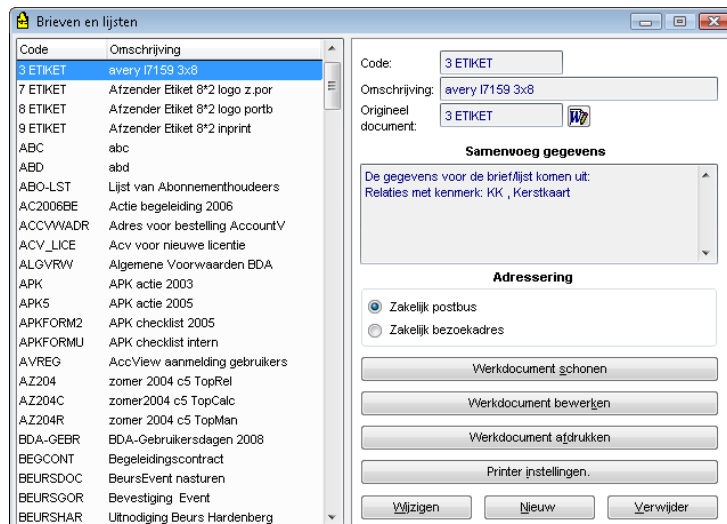
De eerste stap is om naar uw kenmerken bestand te gaan

- **Klik op het menu Bestand | Diverse bestanden | Kenmerken**



Hier gaan wij naar een kenmerk welke de relaties bevat die de kerstkaart dienen te ontvangen, in ons geval KK (Kerstkaart). Vervolgens verschijnen alle relaties die de kerstkaart moeten ontvangen in ons venster.

Ga nu naar brieven/lijsten.



- **Klik op het menu Kenmerk | Brieven/lijsten**

Hier selecteren wij een lijst welke etiketten bevat. Dit zou bijvoorbeeld de lijst "3 ETIKET" kunnen zijn. Deze zit al standaard in TopRel. Vervolgens gaan we de etikettenlijst printen.

- **Klik op Werkdocument printen**

Er verschijnt nu een venster genaamd "Selectie". Hier kan u aangeven werlk van de geselecteerde relaties u op uw etikettenlijst wilt hebben. Over het algemeen zullend it alle relaties zijn, u kan dan ook simpelweg op OK klikken.

De printopdracht wordt nu naar de printer verstuurd